



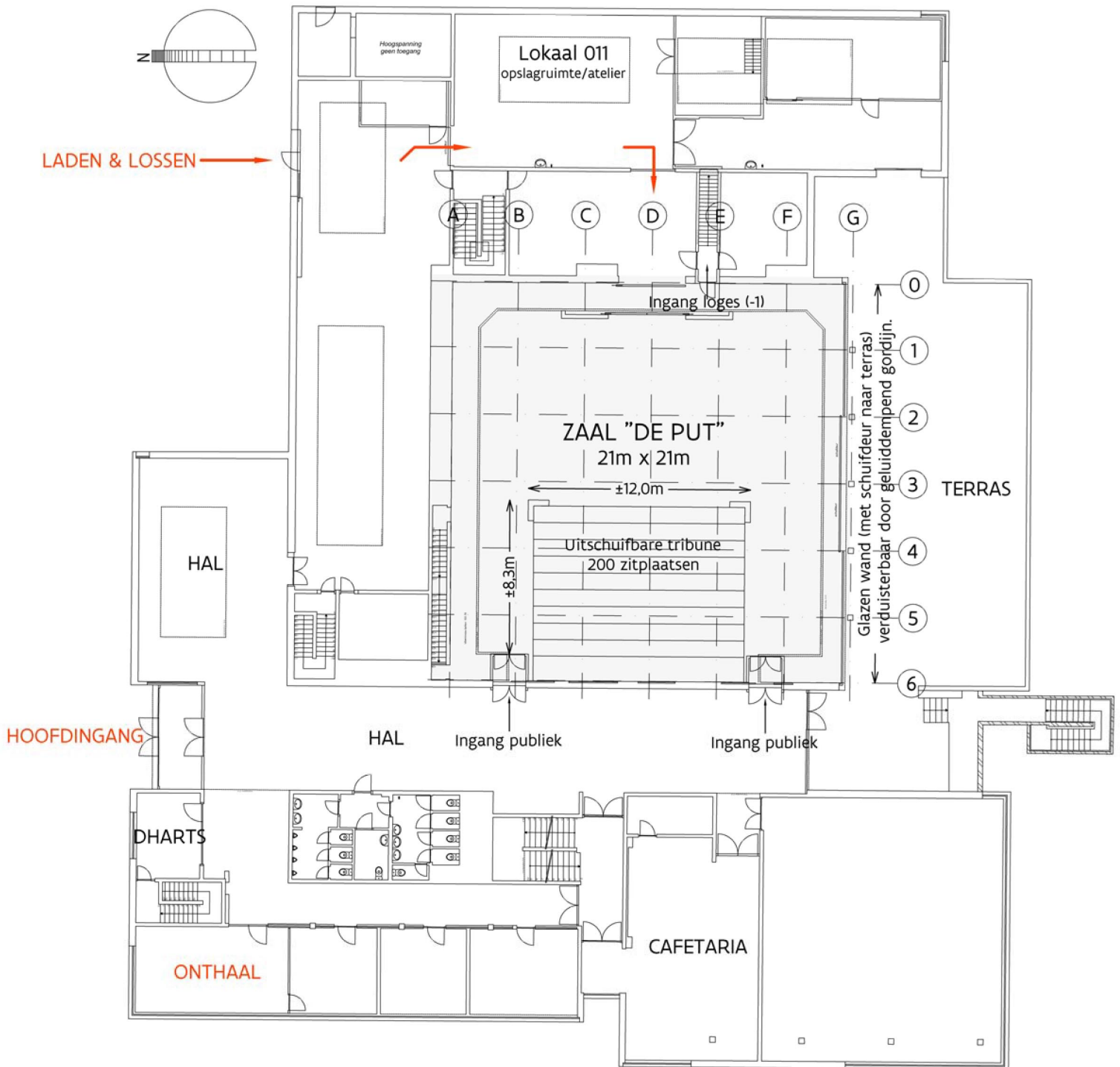
DESTELHEIDE

Destelheide
vzw Algemene Dienst voor Jeugdtoerisme
Destelheidestraat 66, 1653 Dworp
tel +32 2 380 39 15 /fax +32 2 380 52 51
info@destelheide.be /www.destelheide.be

Technische fiche Zaal De Put



Hoofdgebouw - Algemeen grondplan



Algemeen

- Volledige ruimte: 21 x 21 meter groot
- Hoogte onder de spotbalken: 7 meter
- In- en uitschuifbare tribune met 200 zetels, kan enkel volledig uitgeschoven worden
- Capaciteit kan uitgebreid worden tot 350 zitplaatsen met stoelen
- Zaal is volledig verduisterbaar via elektrisch raamgordijn, enkel bedienbaar vanaf balkon na uitleg van technicus
- 1 cour en 1 jardin gordijn, kan open of dicht geschoven worden
- Parketvloer
- Dansvloer van 10 meter breed x 8 meter diep beschikbaar
- 8 Hanging points en 4 watertonnen beschikbaar (zie technische fiche 'hanging points')
- 32 podiumelementen van 2 m² (64 m²), verstelbaar in hoogte (20 tot 80 cm)
- 2 spreekgestoeltes
- Buffetpiano (prijsvoorwaarden kunnen opgevraagd worden bij onthaal of technisch team)
- 2 loges bereikbaar vanuit Zaal De Put, via een trap
 - elk: 3 wastafels, 4 schminkspiegels met lampen, 2 kleedspiegels, 1 tafels, 10 stoelen, 5 krukken
 - afzonderlijk in de gang:** wc, douches (2 voor de vrouwen, 2 voor de mannen)
- Catering: 15 walking dinner tafels en 3 buffet tafels (met afdakje) beschikbaar

Aanvraag (doorstreep wat niet van toepassing is):

Tribune ingeschoven / uitgeschoven

Extra stoelen (aantal: ...) / geen extra stoelen

Dansvloer / geen dansvloer

Hanging points / geen hanging points

Watertonnen / geen watertonnen

Podiumelementen (aantal: ...) / geen podiumelementen

Spreekgestoeltes / geen spreekgestoeltes

Buffetpiano / geen buffetpiano

Loges (aantal: ...) / geen loges

Walking dinner tafels (aantal: ...) / geen walking dinner tafels

Buffet tafels (aantal: ...) / geen buffet tafels

Audio

- 6 boxen Active 2-Way Line-Array Module 2x8/1x2,5, 900W/RMS,
- 4 baskasten: Active 1x18" Subwoofer Bass-Reflex 1600W/RMS, RD-Net
- 7 boxenmonitors JBL Eon610 active speakers
- 3 zangmicrofoons: SM58 (Shure)
- 4 draadloze microfoons (Sennheiser E835)
- 20 draadmicrofoons: type Behringer and MICPRO1
- 8 statieven voor microfoons (+ 20 tafelstatieven)
- Info over XLR-kabels en hulpstukken kan verkregen worden via hoofd techniek.
- Kleine installatie met mengtafel (merk: Allen&Heath ZED14) met max. 6 microfoons (2 draadloos en 4 met XLR-aansluiting of 6 met XLR-aansluiting), 2 cd-spelers. Kan zonder technicus.
- Mengtafel (merk: Behringer type: X32) bestuurbaar vanuit de regiekamer of vanuit de zaal. Steeds met technicus van Destelheide.

Aanvraag audio:

...

Beamer

- Type beamer: Panasonic PT-DW830E
- Videoprojectie op wit elektrisch uitschuifbaar achtergrondschermb (grootte zie hieronder)
- Vaststaande beamer met VGA- en HDMI-aansluiting en draadloze aansluiting via Clickshare (wordt ter plaatse uitgelegd)
- Mac-tussenstuk voor VGA- en HDMI-aansluiting beschikbaar
- (Ook beschikbaar: overhead-projector en klein scherm)

Specificaties beamer: Panasonic PT-DW830E

Number of pixels: 1 024 000 pixels (1280 x 800 dots)

Lens: electric zoom: 1.8 - 2.5:1 en electric focus: F = 1.7 – 1.9. f = 25.6mm – 35.7 mm

Luminous lamp: 420 W UHM lamp x2

Light output: 8500 lumen (ANSI)

Screen aspect ratio: 16:10

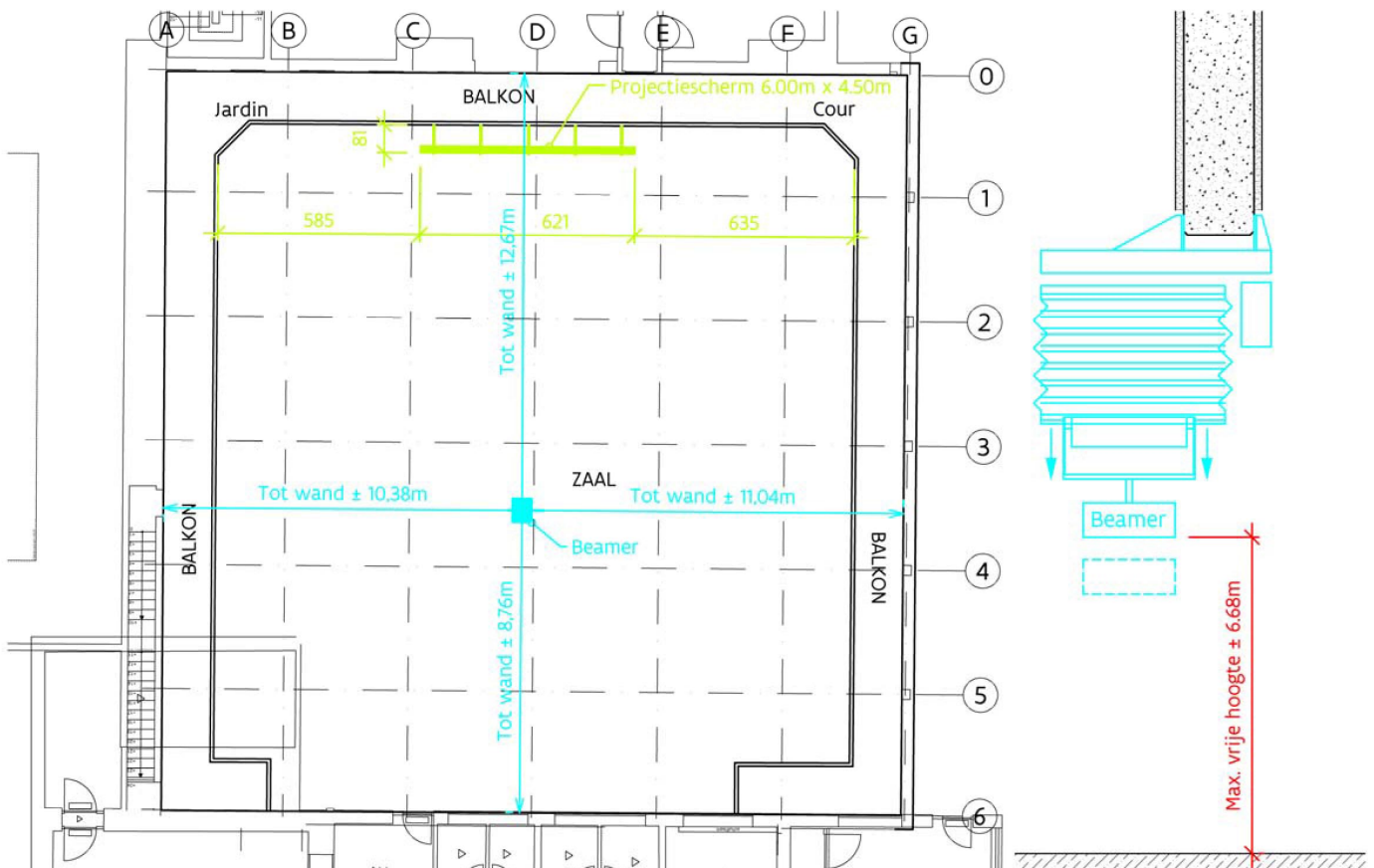
Aanvraag (doorstreep wat niet van toepassing is):

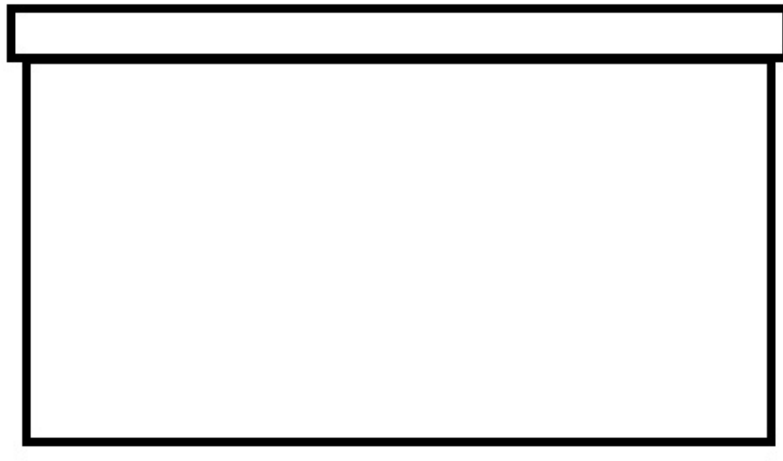
Gebruik beamer en achtergrondschermb / geen gebruik beamer en achtergrondschermb

Mac-tussenstuk / geen Mac-tussenstuk

Overhead-projector en klein scherm / geen overhead-projector en klein scherm

Zaal "De Put" - Inplanting projectieschermb + beamer





6 m

3m45

1m25

Vloer

Licht

- 6x **PC**-schijnwerpers 2 KW
- 12x **PC**-schijnwerpers 1 KW
- 2x **profiel**schijnwerpers
- 20x **par**-lampen 300W
- 4 statieven voor individuele spots beschikbaar (die aangesloten moeten worden aan de spotbalken, geen lichtaansluitingen aan de zijkanten of de vloer beschikbaar)
- Volledig kleurboek aan kleurfilters
 - Wit (zonder filter)
 - Geel (I100s)
 - Fel oranje (I105r)
 - Roze (I113r)
 - Blauw/groen (I115r)
 - Donker Blauw (I118r)
 - Groen (I121)
 - Donker groen (I124)
 - Turquoise (I126r)
 - Donker donker blauw (I141s)
 - Oranje (I152r)
 - Rood (I164s)
 - Paars (I170s)
 - Blauw(I174s)
- Mengtafel vanuit de zaal: Lite-Puter CX-12, met 96 kanalen DMX dimming console, niet programmeerbaar, manueel te bedienen.
- Mengtafel vanuit de regiekamer: ADB Cantor, met 96 kanalen, wel programmeerbaar, steeds met technicus van Destelheide. Kan ook door technicus van groep bediend worden na voorlegging getuigschrift lichttechnicus.
- LED-spots (100W/150W/160W/stage painters/stage beamers/cyclo bars/Moving heads/...) + Chamsys MagicQ MQ80

Tegenlichtbalk achteraan is een vaste lichtbalk en kan enkel met de hoogtewerker bereikt worden.

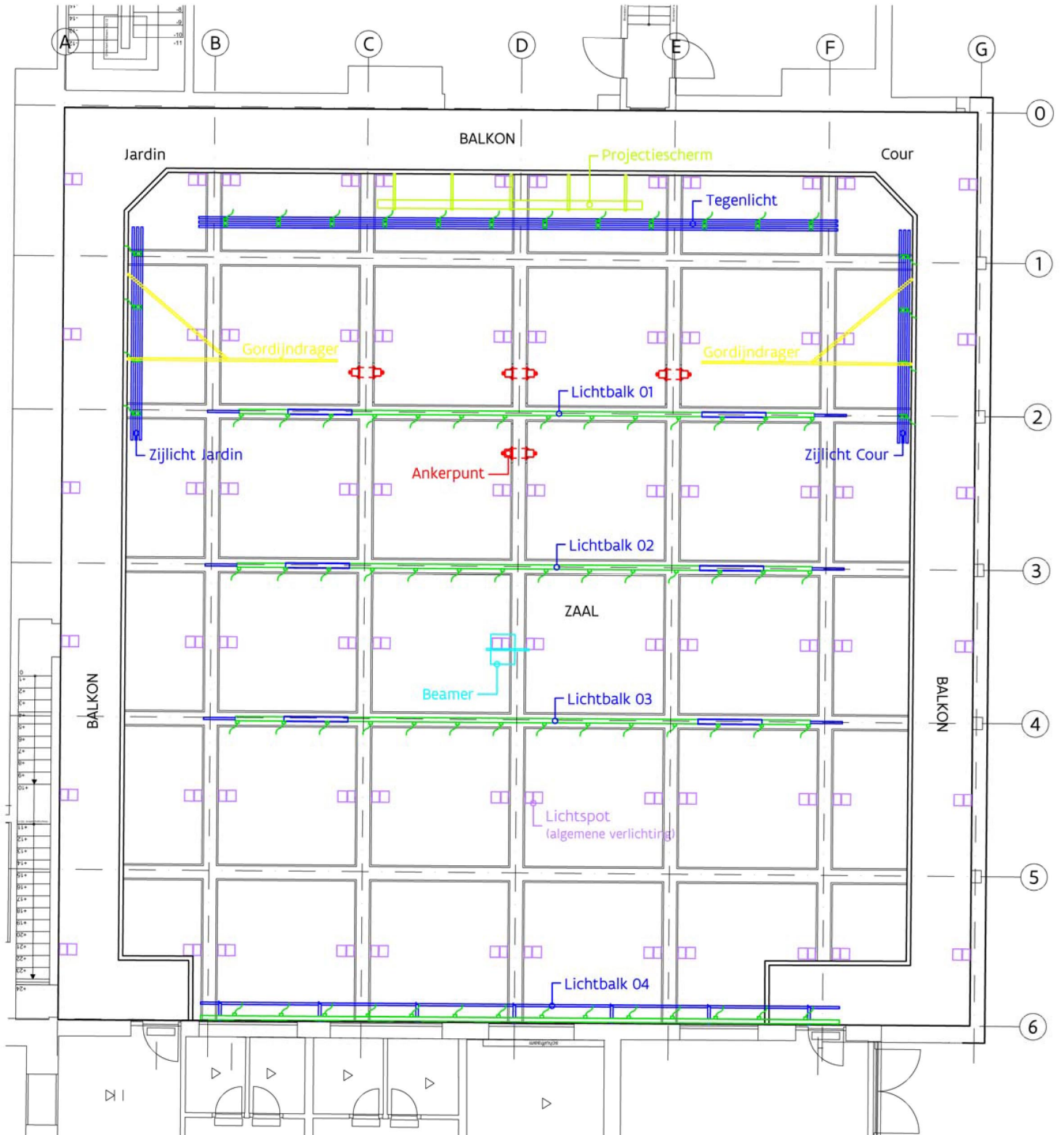
Lichtbalk 4 kan enkel via de tribune met een ladder bereikt worden, niet via een hoogtewerker.

Zijlichten via het balkon.

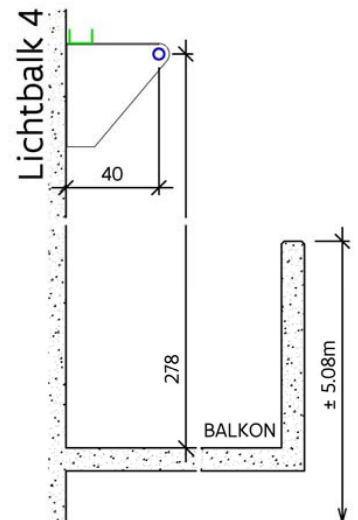
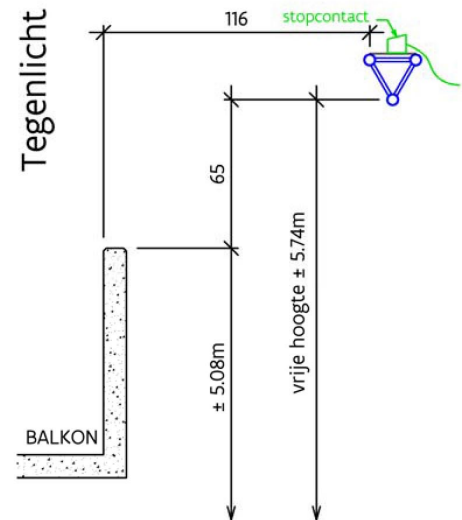
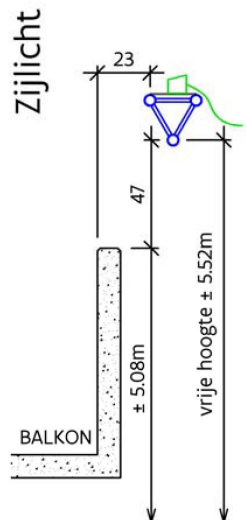
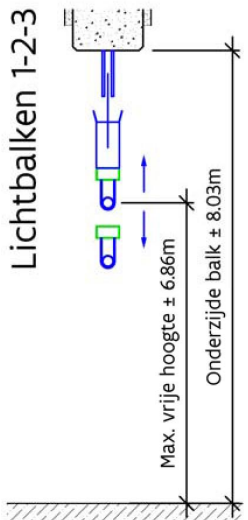
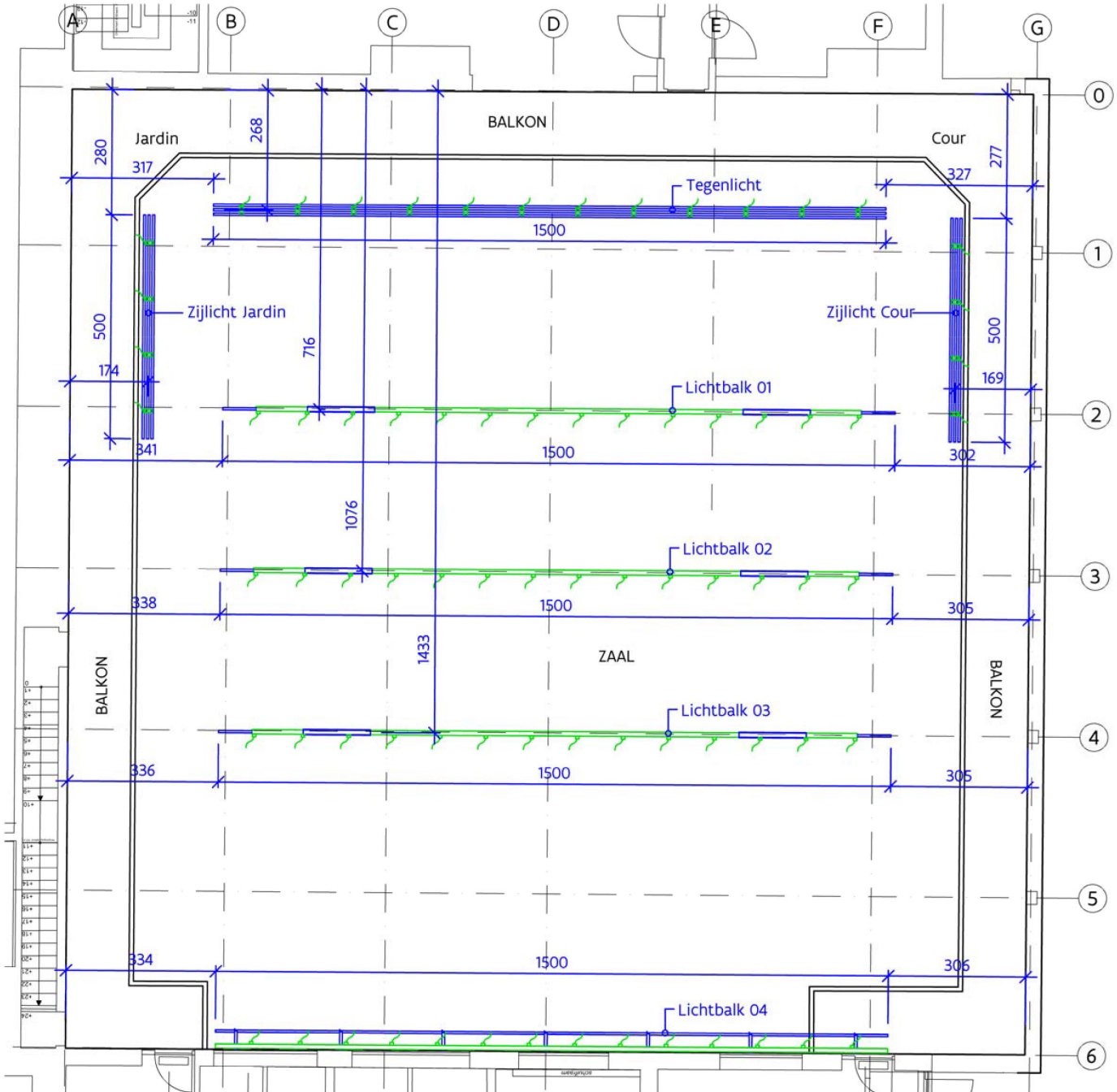
Aanvraag licht: gelieve aantekeningen te maken op de tekening op pagina 9

...

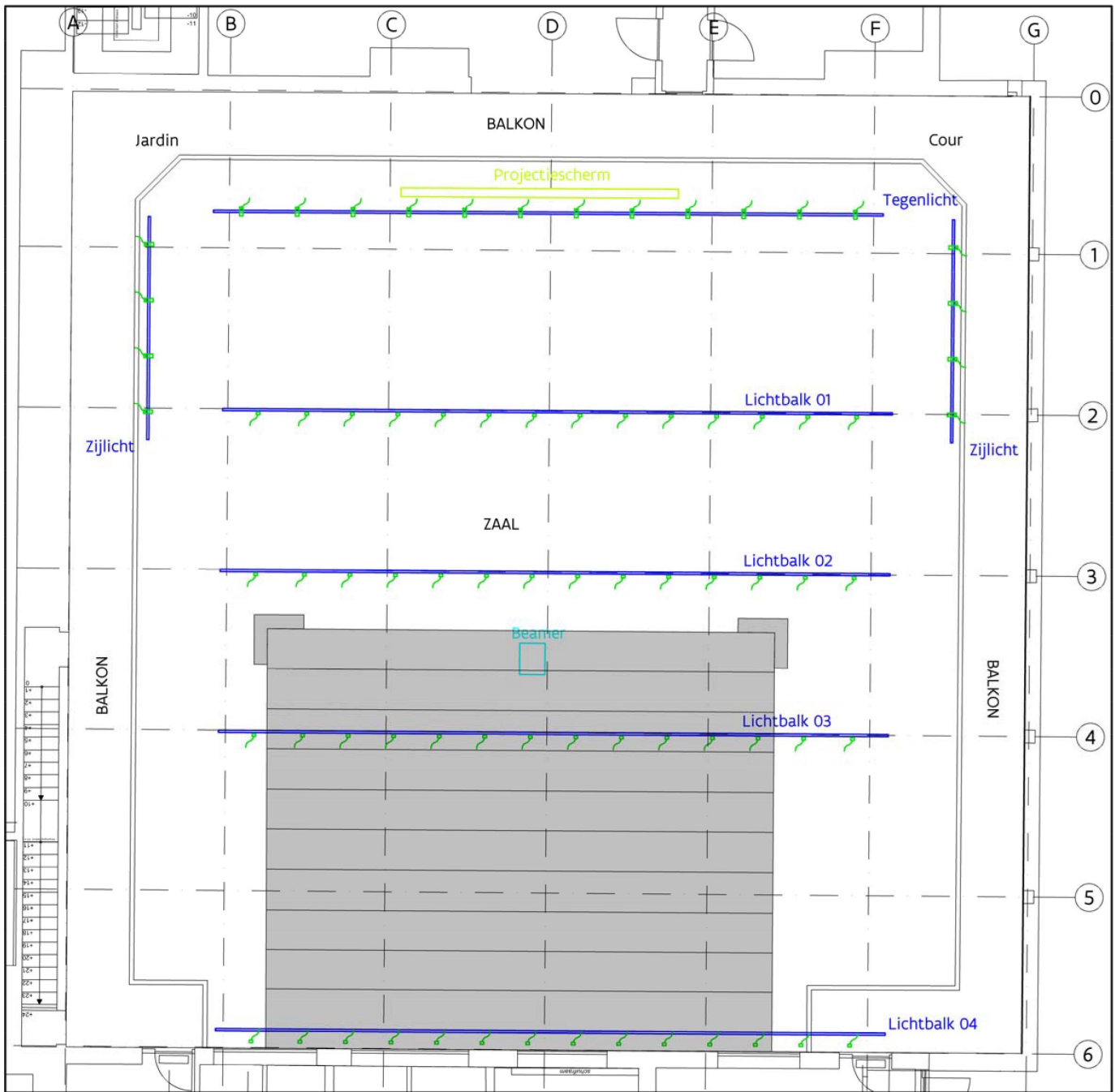
Zaal "De Put" - Algemeen plafondplan



Zaal "De Put" - Inplanting lichtbalken



Zaal "De Put" - Aanvraag belichting / opmerkingen



▶ PAR (20 st.)

□ PC 1kW (12 st.)

⊗ PC 2kW (6 st.)

○ Prof 2kW (2 st.)

Op dit document kan je een schets maken van de gewenste belichting. Je kan hieronder ook nog opmerkingen kwijt:

Reglement

- Laden en lossen gebeurt via een schuifdeur waar met de uitlaadwagen enkel tijdens het laden en lossen geparkeerd kan worden. Nadien kan geparkeerd worden op de parking.
- Technici van Destelheide zijn beschikbaar tijdens de kantooruren tot 16u.
- Uitlichting, soundcheck... moeten op voorhand aangevraagd worden, zowel qua datum als qua aantal werkuren.
- Technische hulp buiten de kantooruren is betalend.
- Ladder, hoogtewerker en lichtbalken kunnen zelf bediend door gediplomeerde techniekers mits ondertekening eigen verantwoordelijkheid in geval van schade en ongeval.
- Lichtbalken dienen enkel om spots aan te hangen, er kunnen geen andere gewichten of decorstukken aangehangen worden. De lichtbalken kunnen niet gebruikt worden als takel.
- Het balkon is enkel toegankelijk voor techniekers.
- Alles wat zelf meegebracht wordt van materialen moet in overeenstemming zijn met de geldende wetten, Arab, Arei en Vlarem II.
- Technische materialen kunnen enkel uit de backstage genomen worden door een techniekers van Destelheide.
- Elk gebruik van rook, vuur, pyro-effecten, water... is ten strengste verboden.
- Het is niet toegestaan om te roken, eten en drinken in de zaal en op het toneel.
- Schade aan de parketvloer (bv. veroorzaakt door decorstukken) wordt aangerekend.
- Indien techniekers van de groep de spots herhangt, wordt gevraagd deze na afloop in de originele positie terug te plaatsen (aan de spotbalken + ingeplugd).
- De zaal wordt na gebruik netjes en geborsteld achtergelaten.

Gelieve deze technische fiche ten laatste twee weken op voorhand ingevuld te bezorgen aan het onthaal van Destelheide: info@destelheide.be

Technische hulp gevraagd: ja / nee (*doorstrepen wat niet past*)

Zo ja, op van tot

Opbouw voorzien op van tot

Afbraak voorzien op van tot